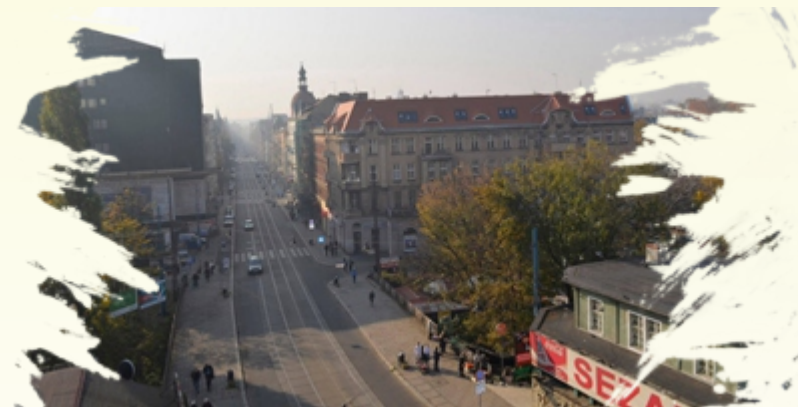
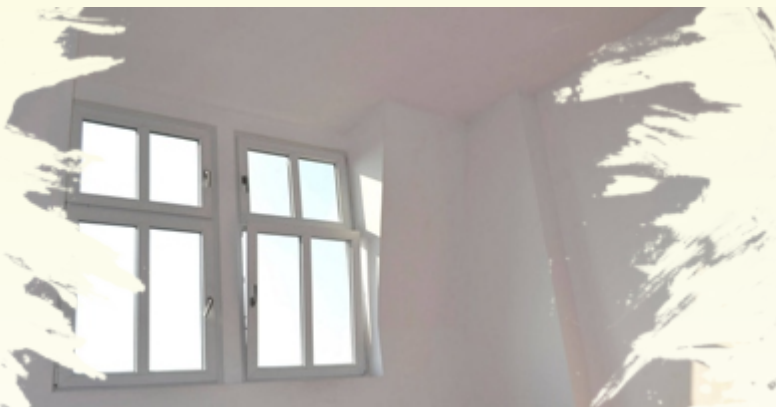
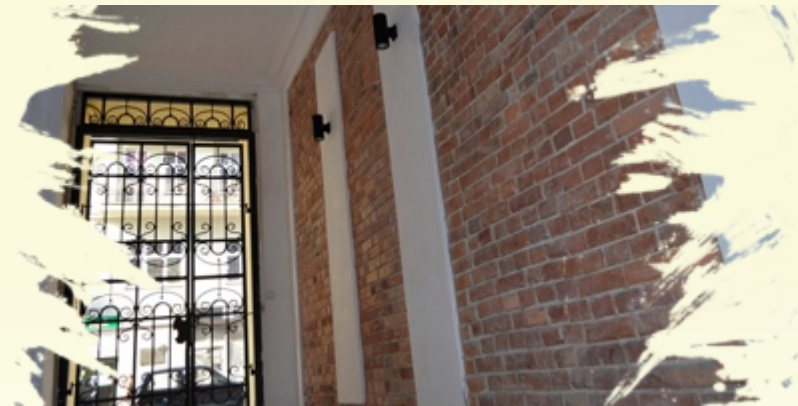




Kamienica
przy ulicy
Zwycięstwa



KAMIENICA

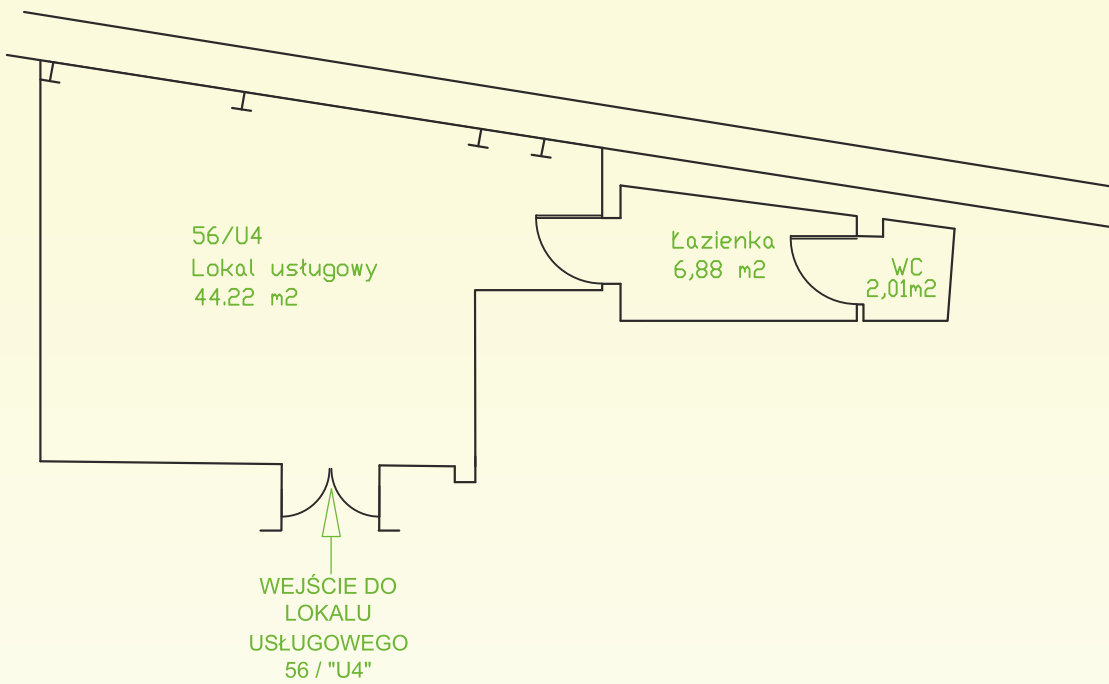
Kamienica mieszkalno-usługowa położona przy ul. Zwycięstwa 56 została wybudowana w technologii tradycyjnej, na przełomie XIX i XX wieku. Podstawowym materiałem wykorzystanym do budowy przegród ściennych i fundamentów była cegła pełna i dziurawka. Podstawowym materiałem konstrukcyjnym stropów były bale drewniane, dach natomiast zbudowany został w konstrukcji drewnianej, jednospadowy, pokryty papą. Elewację stanowi tynk gładki, cementowo-wapienny, wapienny naprzemiennie z cegłą klinkierową. Kamienica jest cała podpiwniczona.

W kamienicy zostały przeprowadzone prace renowacyjne obejmujące:

- remont klatki schodowej,
- wymianę stolarki okiennej (PCV)
- wymianę stolarki drzwiowej (drzwi drewniane)
- rozrowadzenie gazu do każdego mieszkania

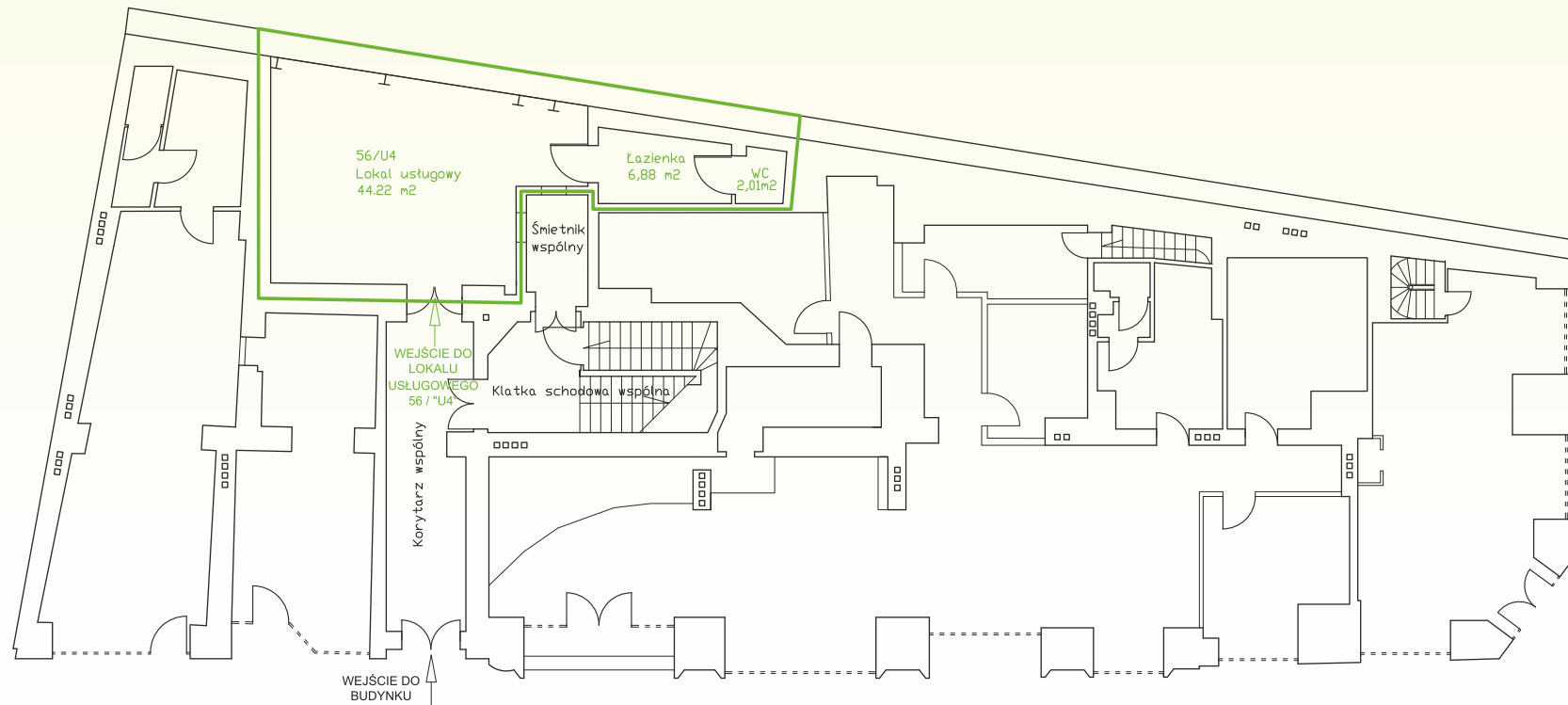
Obecnie powierzchnie na parterze kamienicy zostały zaadaptowane na lokale usługowe, piętra przeznaczone zostały pod funkcję mieszkalną.

LOKAL USŁUGOWY 56/U4 - PARTER



Powierzchnia 53,11 m²

Szczegółowy podział powierzchni pomieszczenie użytkowe, łazienka, WC

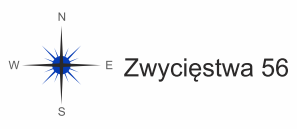




ZABRZE
BYTOM

KATOWICE
RUDA ŚLĄSKA

ŻORY



- | | | | |
|--|---|---|---|
|  Sklepy |  Szpital |  Dworzec kolejowy |  Politechnika Śląska |
|  Bank / Bankomat |  Apteka |  Przystanek autobusowy | |
|  Restauracja / Kawiarnia/ Bar |  Kino |  Szkoła | |

Jeśli są Państwo zainteresowani zakupem mieszkania w Kamienicy, macie dodatkowe pytania lub chcieli byście umówić się na spotkanie bezpośrednio na miejscu prosimy o kontakt.

Agnieszka Kopczyk
(Opiekun Inwestycji)

tel. +48 32 788 99 97
mobile: +48 783 500 147

Seweryn Kolonko
(Opiekun Inwestycji)

tel. +48 32 788 99 99
mobile: +48 601 477 328

Katarzyna Michalak
(Opiekun Inwestycji)

mobile: +48 607 663 443

Szymon Grabara
(Opiekun Inwestycji)

tel. +48 32 788 99 80
mobile: +48 697 540 444

OPAL Maksimum
BIURO

ul. Tarasa Szewczenki 8b
40-855 Katowice

tel. +48 32 788 99 31
mobile: +48 500 788 500

OPAL

MAKSIMUM